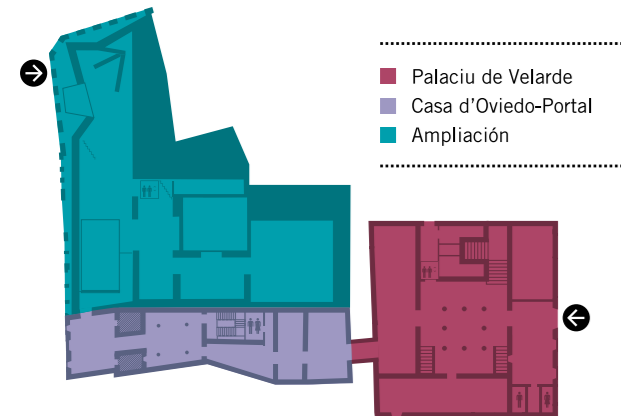


El Muséu de Belles Artes d'Asturies abrió les puertes el 19 de mayu de 1980. Ta instaláu nuna serie d'edificios asitiaos nel cascu históricu d'Uviéu: el Palaciu de Velarde (1765), obra del arquitectu Manuel Reguera, que conecta con un inmueble destináu a oficines; la Casa d'Oviedo-Portal (1660), construyida por Melchor de Velasco, y l'edificiu d'Ampliación, diseñáu por Francisco Mangado y inauguráu nel 2015. En total, más de 4.500 m² espositivos que dexen amosar la bayura del patrimoniu artísticu que guarda.

La colecció del Muséu ta formada por más de 15.000 pieces qu'abarquen dende'l sieglu XIV hasta l'actualidá y incluye una representación variada de pintura, escultura, obra sobre papel (dibuxu y grabáu), fotografía y artes aplicaes y industriales (sobre manera vidru y lloza). Nella sobresalen nomes d'artistes asturianos, nacionales y internacionales como El Greco, Reni, Zurbarán, Murillo, Carreño de Miranda, la saga de los Meléndez, Angelica Kauffmann, Goya, Pérez Villaamil, Pinazo, Menéndez Pidal, Uría, Sorolla, Regoyos, Valle, Piñole, Luis Fernández, Picasso, Dalí, Miró, Tàpies y Barceló, ente munchos otros. Ye una colecció abierta, qu'aumenta cada añu gracies a adquisiciones, donaciones, depósitos y otros fórmules como la dación, destacando dientro d'estes dos últimes modalidaes los depósitos de los museos del Prado y Reina Sofía, amás de la dación de la Colecció Pedro Masaveu.

Propónense dos alternatives de visita. Entrando pel Palaciu de Velarde, pue percorrese'l Muséu siguiendo un discursu diacrónicu, dende lo más vieyo a lo más moderno, mentes que si s'entra pela Ampliación la visita garra un sentíu cronolóxicamente inversu, dende l'actualidá hasta'l pasáu.



Grupos

Formaos por un máximu de 25 personas y acutando primero (tel. 985 21 20 57 o visitantes@museobbaa.com).

Educación

Existen programes específicos pa escolinos, neños, moceadá, families, públicu xeneral y adulto, colectivos en riesgu d'esclusió social y con necesidaes especiales.

Más información en www.museobbaa.com/educacion/ o nel tfnu. 985 21 20 57.

Accesibilidad

El Muséu ta adaptáu pa persones con discapacidá física, sacante dellos núcleos, como'l taller d'educación, dalgunes sales de la Casa d'Oviedo-Portal y la biblioteca, porque les sos característiques constructives y el so allugamientu n'edificios históricos dificulten adaptalos. Dispónse d'ascensores, aséu y ramples pa persones discapacitaes. Na recepció de l'Ampliación hai una siella de ruedes y sielles tisoría a disposición del públicu.

Biblioteca

Tien una colecció bien amplia orientada a la investigación históricu-artística y un fondu especializáu n'arte asturianu.

Normes de visita

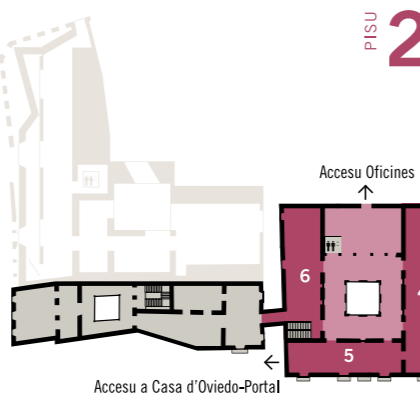
Cola mira de defender el patrimoniu artísticu y de crear el clima afayadizu pa que preste la visita, el Muséu nun dexa:

- Comer, beber o fumar nes sales.
- Tocar les obres d'arte.
- Correr pelos pasillos y sales del Muséu.
- Introducir bolsos, mochiles o bultos mayores de 40 x 40 cm.
- Introducir paragües, palos de selfie, señalizadores o oxetos afilaos.
- Sacar semeyes con flash o trípode. Facer filmaciones.
- Reproducir, distribuyir y/o vender semeyes ensin flash sacaes nel Muséu ensin el so permisu.
- L'usu de teléfono móvil o punteru láser nes sales.
- La entrada d'animales, sacante perros guía.
- Si va acompañáu de neños, nun dexa de mirar pol so comportamientu.

Opine

Nes dos recepciones hai formularios onde pue dexar la so opinión sobre'l Muséu.

Palaciu de Velarde | S. XIV-XIX



PISU 2

Siglos XVIII-XIX

- 4. Sieglu XVIII
- 5 y 6. Sieglu XIX español

Corredor: Sieglu XIX. Grandes formatos

PISU 1

Siglos XIV-XVIII

- 1. Siglos XIV-XVI
- 2. El Greco
- 3 y corredor: Barrocu

PISU 0

Arte contemporaneu

Esposiciones temporales

- Usu internu
- Patiu
- Esposiciones temporales

Entrada
Recepció

PISU 2

Siglos XVIII-XIX

- 4. Sieglu XVIII
- 5 y 6. Sieglu XIX español

Corredor: Sieglu XIX. Grandes formatos

PISU 0

Arte contemporaneu

Esposiciones temporales

- Usu internu
- Patiu
- Esposiciones temporales

Entrada
Recepció



Francisco de Goya
Retratu de Xovellanos nel arenal de San Llorienzo
Sala 4
Depósitu del Muséu Nacional d'Escultura



Antonio Solá
Pío VII
Sala 4
Depósitu del Muséu del Prado



Genaro Pérez Villaamil
La cueva de Cuadonga
Sala 5



El Greco
San Pablo
Sala 2
Depósitu del Muséu Nacional d'Escultura



Zurbarán
Cristu muertu na cruz
Sala 3



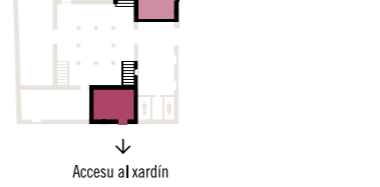
Juan Carreño de Miranda
Carlos II a los diez años
Sala 3



Maestru de Palanquinos
Retablu de Sta. Marina (detalle)
Enteplanta

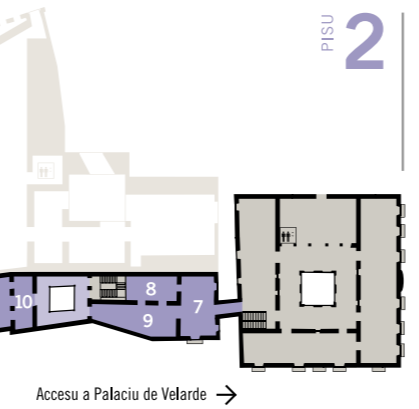
Enteplanta

- Taller d'educación
- Salina de descansu



Palaciu de Velarde | S. XIV-XIX

Casa d'Oviedo-Portal | S. XIX



PISU 2

Pintura asturiana sieglu XIX.

Dibuxu y grabáu

- 7, 8, 9 y corredor: Pintura asturiana sieglu XIX
- 10. Gabinete de dibuxu
- 11. Gabinete de grabáu

PISU 1

Pintura asturiana sieglu XIX.

Fotografía y artes industriales

- 12, 13, 14 y corredor: Pintura asturiana sieglu XIX
- 15. Gabinete de fotografía
- 16. Gabinete d'artes industriales

PISU 0

Pintura asturiana sieglu XIX

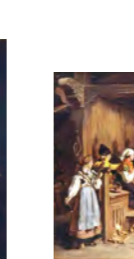
Patiu: Pintura asturiana sieglu XIX. Grandes formatos

- Espaciu didácticu
- Usu internu

Accesu a l'Ampliación



Dionisio Fierros
Autoretratu
Sala 7



Luis Álvarez Catalá
Filandón
Sala 8



Ignacio Suárez Llanos
Gaiteru italianu
Sala 8



José Uría
Marqués de Valero de Urría
Sala 12



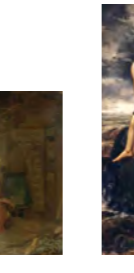
Manuel Arboleya
Vista d'Uviéu
Sala 13



Luis Menéndez Pidal
El Lazarillo de Tormes
Sala 13



Luis Menéndez Pidal
El trubiecu vaciu
Patiu
Depósitu de D. Antonio Suárez

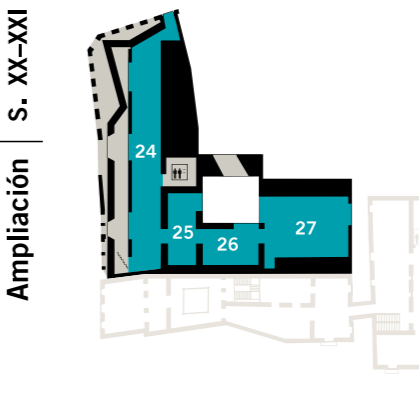


Juan Martínez Abades
¡Probe ftu miu!
Patiu



José Uría
Depués d'una fuelga
Patiu
Depósitu del Muséu del Prado

Casa d'Oviedo-Portal | S. XIX



PISU 2

Renovación y últimes manifestaciones del arte

- 24. Arte asturianu, años 50-90
- 25. Arte asturianu actual
- 26. Arte español, años 50-70
- 27. Arte español a partir años 80

PISU 1

Postimpresionismu, Arte Nuevu y de Vanguardia

- 20. Valle, Piñole y contemporáneos
- 21. Aurelio Suárez
- 22. Luis Fernández
- 23. Arte Nuevu y de Vanguardia

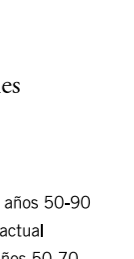
PISU 0

Pintura y escultura española a primeros del sieglu XX

- 17. Sorolla
- 18. Regoyos
- 19. Modernismu y fin de sieglu

■ Restos arqueolóxicos

Entrada
Accesu a Casa d'Oviedo-Portal



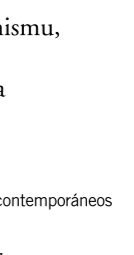
Bernardo Sanjurjo
Ensin títulu
Sala 24



Jorge Oteiza
Modelu pa cabeza d'Apóstol
Sala 26
Depósitu particular. © Jorge Oteiza, VEGAP, Uviéu, 2016



Miquel Barceló
Unos llimones cortaos
Sala 27
Depósitu particular. © Miquel Barceló, VEGAP, Uviéu, 2016



Evaristo Valle
Mascarada d'Uviéu
Sala 20



Pablo Picasso
Mosqueteru con espada n'escapitina
Sala 23
© Socesión Pablo Picasso, VEGAP, Madrid, 2016



Salvador Dalí
Metamorfosis d'ánxeles
Sala 23
© Salvador Dalí, Fundación Gala-Salvador Dalí, VEGAP, Uviéu, 2016



Joaquín Sorolla
Corriendo pela playa.
Valencia
Sala 17



José María Navascués
Pilotu
Espaciu Navascués



ESPOSICIONES TEMPORALES

PISU -1

Espaciu Navascués

Esposiciones temporales

Accesu a Casa d'Oviedo-Portal

Ampliación

Ampliación | S. XX-XXI

Muséu de Belles Artes d'Asturies

Accesos

Palaciu de Velarde
C/ Santa Ana, 1
33003 Uviéu

Tfnu.: 985 21 30 61
museobbaa@museobbaa.com
www.museobbaa.com

Ampliación

Plaza d'Alfonso II el Castu, 1
33003 Uviéu

Horarios

Horariu d'iviernu

Martes a viernes:
10:30 a 14:00 h y 16:30 a 20:30 h
Sábados:
11:30 a 14:00 h y 17:00 a 20:00 h
Domingos y festivos:
11:30 a 14:30 h
Llunes zarrao

Horariu de branu (xunetu y agostu)

Martes a sábados:
10:30 a 14:00 h y 16:00 a 20:00 h
Domingos y festivos:
10:30 a 14:30 h
Llunes zarrao

10 minutos primero de zarrar, empiecen a vaciase les sales.

Entrada Gratuita



MUSÉU DE
BELLES
ARTES D'
ASTURIES

D.L.: AS 00796-2016 Diseñu: MF



↑
Ventura Álvarez Sala
La promesa
Corredor 2.º Velarde



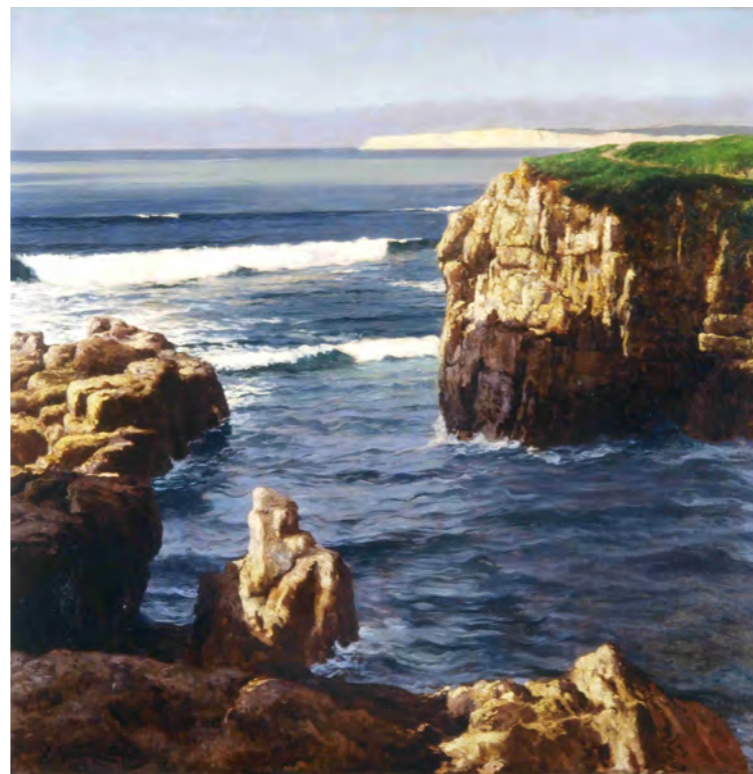
Bartolomé Esteban Murillo
San Pedro
Sala 3



Yáñez de la Almedina
Santa Catarina y Santa Margarita
Sala 1



Ignacio Pinazo
Baco neñu
Sala 6



Juan Martínez Abades
El Rinconín
Sala 12



←
Arturo Truan
Travía de mules
Sala 14



→
Manuel Medina
La tonada
Corredor 1.º Oviedo-Portal



Hermen Anglada-Camarasa
Campeños de Gandía
Sala 19
© Anglada-Camarasa, VEGAP, Uviéu, 2016



↑
Luis Fernández
Rosa con una vela
Sala 22



→
Nicanor Piñole
Coyendo la mazana
Sala 20

←
Pablo Gargallo
Moza española
Sala 23
Depóstito del MNCARS



ASTURIANU

MUSÉU DE
BELLES
ARTES D'
ASTURIES